

TAKEUCHI

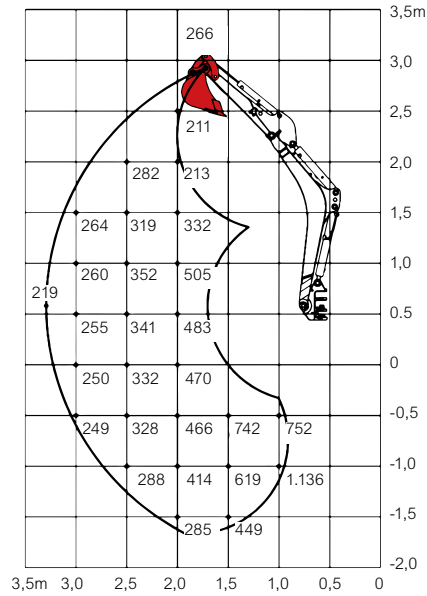
## TB215R



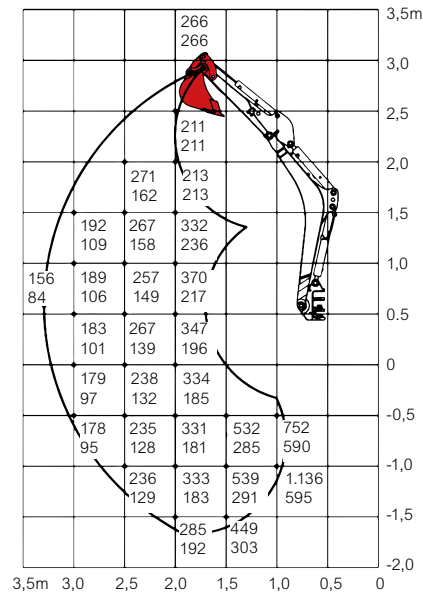
TB215R | D | 08.2018

**Hublasten** (Einheit kg)

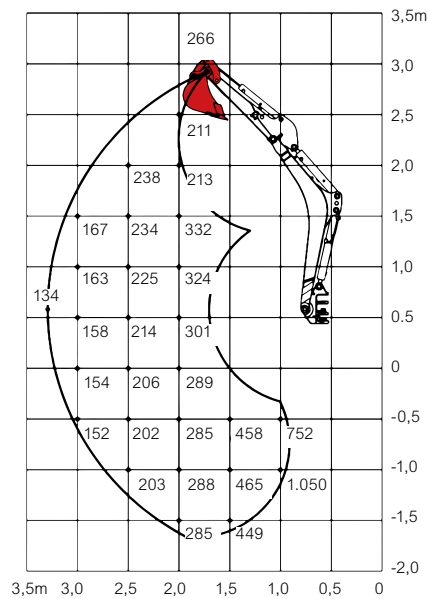
Nach Hinten



Zur Seite



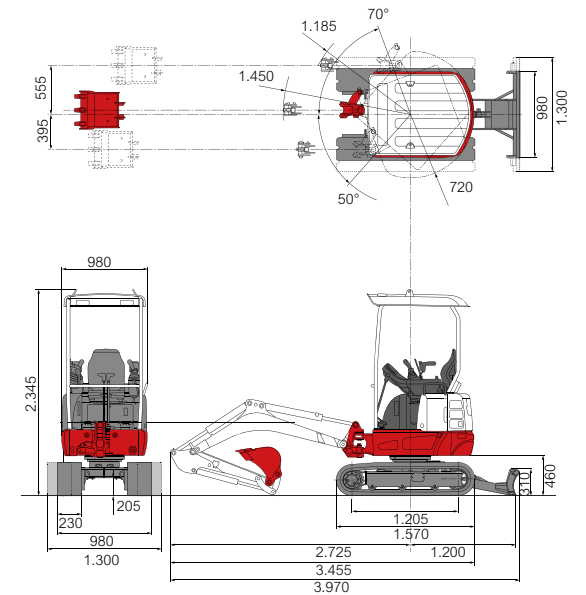
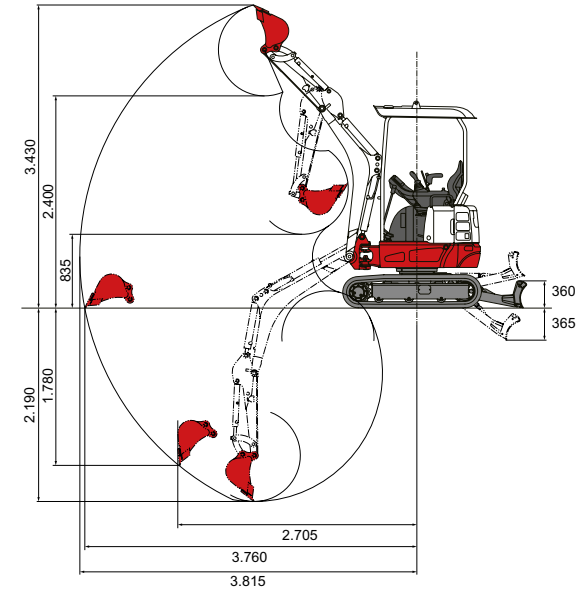
Nach Vorne (Planierschild oben)



Oberer Wert: Spurbreite 1.300 mm  
 Unterer Wert: Spurbreite 980 mm

Die Lasten im Diagramm liegen innerhalb 87% der hydraulischen Hublast und innerhalb 75% der Kipplast.

**Abmessungen** (Einheit mm)





Robuster Schwenkbock mit besonders geschützter Schlauchführung und hydraulischer Seitenversetzung.



Abgas- und lärmreduzierte Motorenserie mit doppeltem Luftfilter und geräumigem Motorraum; seitlich aufgehende Motorhaube.



Große Bodenfreiheit, geschlossener und daher besonders geschützter Unterwagen.



Fahrerschutzdach mit ROPS (ISO12117), TOPS (ISO12117-2), OPG (ISO10262 Stufe1) und Komfortsitz (wetterfeste Ausführung) mit Sicherheitsgurt.



Laufrollen mit Innen- und Außenführung für sicheren Gummikettenlauf und Double-Short-Pitch Gummiketten für vibrationsarmes Fahren.



Raupenfahrwerk mit hydraulischer Spurverbreiterung.

**ZUBEHÖR FÜR TAKEUCHI**



Powertilt mit hydr. Schnellwechselplatte, Tieflöffel als Hochlöffel montiert



Hydraulische Schnellwechselplatte



Powertilt mit hydr. oder mech. Schnellwechselplatte



Mechanische Schnellwechselplatte



Erdbohrer mit Bohrschnecke



Hydraulikhammer



Langes Planierschild aus verwindungsfreiem Stahl mit manueller Verbreiterung.



Übersichtliches Armaturenbrett mit hör- und lesbaren Warnungen; proportionale Ansteuerung des 2. Steuerkreises über den rechten Joystick.



Hubzylinder auf der Rückseite des Hauptarms (Nackenzylinder) gewährt optimalen Schutz vor Beschädigungen.



3 Steuerkreise, davon 1 proportional gesteuert.



Starrer Grabenräumlöffel mit Powertilt-Schwenvorrichtung

Powertilt-Schwenvorrichtung mit Universalgreifer

### HUPPENKOTHEN-KOMFORTPAKET

- » 3 hydraulische Steuerkreise, 1 davon proportional gesteuert
- » 1. Steuerkreis mit max. 33,6 l/min
- » 2. Steuerkreis mit max. 10,8 l/min
- » Endlagendämpfung im Hub- und Schwenkzylinder
- » Doppelter Luftfilter
- » Federspeicher Parkbremse
- » Federspeicher Schwenkbremse
- » Staufach mit Bordwerkzeug
- » hydraulische Spurverbreiterung
- » Zentralhaken für Verladung am Dach
- » Komfortsitz
- » Langes Planierschild
- » Verlängertes Fahrwerk

### OPTIONAL

- » HuppLog Diebstahleinrichtung & Service Assistent: Wegfahrsperrung durch Abschaltung mehrerer elektrischer Kreise. Inbetriebnahme der Maschine durch autorisiertes Personal mittels gültigem RFID-Schlüssel
- » Hub- und Schwenkbegrenzung mit programmierbaren Grenzbereichen

# TAKEUCHI ERWEITERT SEIN PRODUKTSORTIMENT UM EINEN 1,6t KURZHECK-KOMPAKTBAGGER **TB215R**

Huppenkothlen setzt mit dem TB215R neue Maßstäbe im Bereich Leistung, Zuverlässigkeit, Effizienz und Bedienerfreundlichkeit.

## **MOTOR**

Der TB215R wird von einem 3-Zylinder Dieselmotor von Yanmar angetrieben und punktet mit einer Leistung von 11,5 kW / 15,4 PS bei 2.400 U/min.

## **HYDRAULIKSYSTEM**

Mit 3 hydraulischen Steuerkreisen ermöglicht der TB215R eine präzise Bedienung und rasches Arbeiten. Der 2. hydraulische Steuerkreis ist proportional gesteuert, was ein Arbeiten mit

der bewährten Powertilt Schwenkvorrichtung ermöglicht und die Vielzahl der Anwendungsmöglichkeiten vervollständigt. Der 3. Steuerkreis ermöglicht das Öffnen der hydraulischen Schnellwechselplatte mit 200 bar.

## **DESIGN**

Das komplette Design des TB215R erlaubt dem Kurzheckbagger ein uneingeschränktes Arbeiten, speziell auf engen Baustellen (kleinster Schwenkradius auf beiden Seiten). Der Hubzylinder befindet sich an der Rückseite des Hauptarms (Nackenzylinder), wodurch dieser auch bei Abbrucharbeiten optimal geschützt wird.

## **QUALITÄT**

Beim TB215R sorgt die hydraulische Spurverbreiterung, ein langes Fahrwerk und Planierschild für eine, in seiner Klasse unerreichte Standsicherheit.

Durch das Eingehen auf die Wünsche unserer Kunden und die konstante Weiterentwicklung bieten TAKEUCHI Kompaktbagger den entscheidenden Vorsprung.

**TAKEUCHI - ERFAHRUNG UND KNOW HOW  
VOM ERFINDER DES MINIBAGGERS**

### Hauptabmessungen

Einsatzgewicht* (kg)	1.684
Gesamtbreite (mm)	980
Gesamtbreite mit hydr. Spurverbreiterung (mm)	1.300
Gesamthöhe (mm)	2.345
Transportlänge (mm)	3.455
Seitenversetzung li/re (°)	50 / 70

### Dieselmotor

Yanmar	3TNV70
Typ	3-Zylinder, 4-Takt, wassergekühlt
Nennleistung ISO14396 (kW/PS)	11,5 / 15,4 bei 2.400 U/min
Max. Drehmoment (Nm)	52,2 bei 1.800 U/min
Hubraum (cm³)	854
Kühlwasserinhalt (l)	3,9
Motorölinhalt (l)	4,3
Kraftstofftank (l)	22,0

### Hydrauliksystem

Hydraulikpumpen	2x variabel + 2x Zahnrad
Pumpendruck (bar)	2x 210 / 1x 200 / 1x 34
Fördermenge (l/min)	2x 16,8 / 1x 10,8 / 1x 6,5
Schwenkmotor	Axialkolben starr
Fahrmotor	Axialkolben variabel (2-Gang)
Hydrauliktank (l)	16,1 (Tank), 24,0 (total)

### Zusatzsteuerkreise

1. Steuerkreis Hydraulikhammer (l/min)	33,6
2. Steuerkreis Powertilt (l/min)	10,8
3. Steuerkreis Schnellwechsellatte (l/min)	10,8

### Fahrwerk

Raupen	Gummi
Raupenbreite (mm)	230
Bodenkontakt (mm)	1.205
Bodendruck (kg/cm²)	0,26

Planierschildmaße (mm)	980 x 310
Planierschildmaße mit man. Verbreiterung (mm)	1.300 x 250

### Arbeitsleistung

Fahrgeschwindigkeit (km/h)	2,2 (1. Gang) / 4,2 (2. Gang)
Schwenkgeschw. (U/min)	9,2
Steigfähigkeit (Grad/%)	30 / 58
Grabkraft Löffel (kN)	14,0
Grabkraft Stiel (kN)	9,5

\* Eigengewicht + SWPL + PT + mittlerer Löffel + halbe Tankfüllung

### Österreich AT

(Vbg)  
6923 Lauterach  
T +43 5574 785 30  
M +43 664 200 37 99

(T)  
6020 Innsbruck  
T +43 512 390 400  
M +43 664 204 39 44  
Mietstation  
St. Johann  
M +43 664 828 83 86

### (NÖ)

3254 Bergland  
T +43 7412 555 82  
M +43 664 114 48 99

(Sbg)  
5303 Thalgau  
T +43 6235 59 10  
M +43 664 142 30 14  
Mietstation  
St. Veit | Pongau  
M +43 664 887 830 10

### (OÖ)

4063 Hörsching  
T +43 7221 724 02  
M +43 664 350 23 26

(K)  
9020 Klagenfurt  
T +43 463 715 88  
M +43 664 846 98 78

### (OÖ West)

4846 Redlham  
T +43 664 886 893 50  
M +43 664 837 88 18

(Strk)  
8143 Dobl  
T +43 3136 540 40-0  
M +43 664 514 16 61

### (W | B)

2351 Wr. Neudorf  
T +43 2236 639 78  
M +43 664 182 98 88  
M +43 664 182 98 87  
Mietstation  
Hagenbrunn  
M +43 664 182 98 90

### Schweiz CH

(SG)  
9245 Oberbüren  
T +41 71 944 18 11  
N +41 79 358 38 91  
N +41 79 542 33 18  
N +41 79 205 49 21

(SG)  
9462 Montlingen  
T +41 71 556 63 90  
N +41 79 789 65 40

### (VD)

1131 Tolochenaz  
T +41 21 811 02 33  
N +41 79 574 65 04

(LU)  
6022 Grosswangen  
T +41 41 980 25 60  
N +41 79 302 60 51

### (AG)

5507 Mellingen  
T +41 62 887 00 10  
N +41 79 759 35 04

### (BE)

3076 Worb  
T +41 31 931 30 86  
N +41 79 690 43 72

(BL)  
4132 Muttenz  
T +41 61 462 03 70  
N +41 76 575 91 93

### Südtirol IT

(BZ)  
39011 Lana  
T +39 0473 491 170  
M +39 348 83 66 874